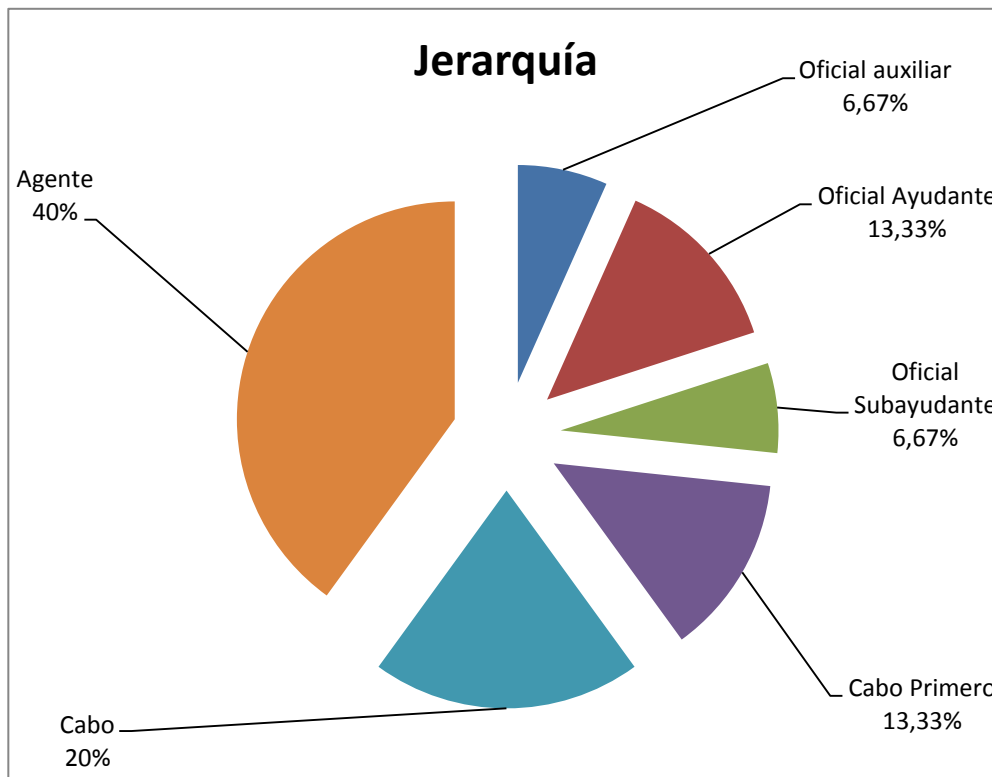


**Personal Penitenciario
Denunciado por Violencia
de Género del 2011 a dic-14**

Jerarquía	Cantidad	%
Oficial Auxiliar	1	6,67%
Oficial Ayudante	2	13,33%
Oficial Subayudante	1	6,67%
Cabo Primero	2	13,33%
Cabo	3	20,00%
Agente	6	40,00%
Total	15	100,00%



Autoridad Inter.	Cantidad	%
J. del Menor y familia	4	26,67%
Fisc. Inv. Penal Nº5	1	6,67%
Juzgado Correccional Nº1	1	6,67%
Dirección de la Mujer	1	6,67%
Fisc. Inv. Penal Nº 9	2	13,33%
Fisc. Inv. Penal Nº14	3	20,00%
Sin Datos	3	20,00%
Total	15	100,00%

